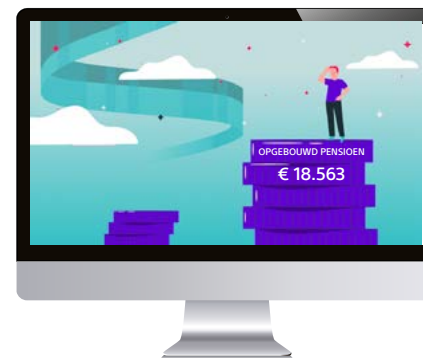


Pensioennieuws

Pensioenfonds Avebe



Nederland krijgt een nieuw pensioenstelsel. De komende jaren zul je daarom veel informatie over je pensioen ontvangen. Laat ons weten hoe jij geïnformeerd wilt worden.



Voorwoord

Op 30 mei stemde een meerderheid van de Eerste Kamer voor het wetsvoorstel Wet toekomst pensioenen. Nederland krijgt een nieuw pensioenstelsel. Dit betekent dat ook de pensioenregeling van Avebe de komende jaren gaat veranderen. Uiterlijk op 1 januari 2028 moeten alle pensioenfondsen overgestapt zijn. Pensioenfonds Avebe streeft ernaar op 1 januari 2027 over te stappen.

De nieuwe pensioenwet is nodig omdat het vorige pensioenstelsel niet meer past bij de huidige tijd. Mensen worden gemiddeld ouder en ze veranderen vaker van werkgever. In het nieuwe pensioenstelsel krijgen mensen een individuele pensioenpot. Die pensioenpot zal meebewegen met de beleggingsresultaten.

Avebe als werkgever, de vakbonden en het pensioenfonds zijn al geruime tijd bezig met de voorbereidingen voor het nieuwe pensioenstelsel. In de Wet toekomst pensioenen staat wie waarover beslist. Vaak zijn dat de sociale partners (werkgever en vakbonden). En op andere momenten zijn wij dat als pensioenfonds. Alle beslissingen hangen nauw met elkaar samen. Daarom houden we elkaar goed op de hoogte en hebben we samen een projectgroep opgericht. Zo maken de sociale partners bij Avebe samen afspraken over de nieuwe pensioenregeling. Bijvoorbeeld over de hoogte van de premie en het nabestaandenpensioen. Het pensioenfonds voert de pensioenregeling uit en zal onder andere beoordelen of de regeling praktisch uitvoerbaar is en of de afspraken evenwichtig zijn. Vervolgens bepaalt het bestuur van Pensioenfonds Avebe of we de opdracht 'het uitvoeren van de nieuwe pensioenregeling' van de werkgever, zoals die met de vakbonden is overeengekomen, kunnen aanvaarden.

De veranderingen in ons pensioen zorgen ervoor dat je de komende tijd vaker iets zult horen over jouw pensioen bij Avebe. In deze nieuwsbrief vind je een link naar een korte survey. We horen graag van jou hoe we jou het beste op de hoogte kunnen houden.

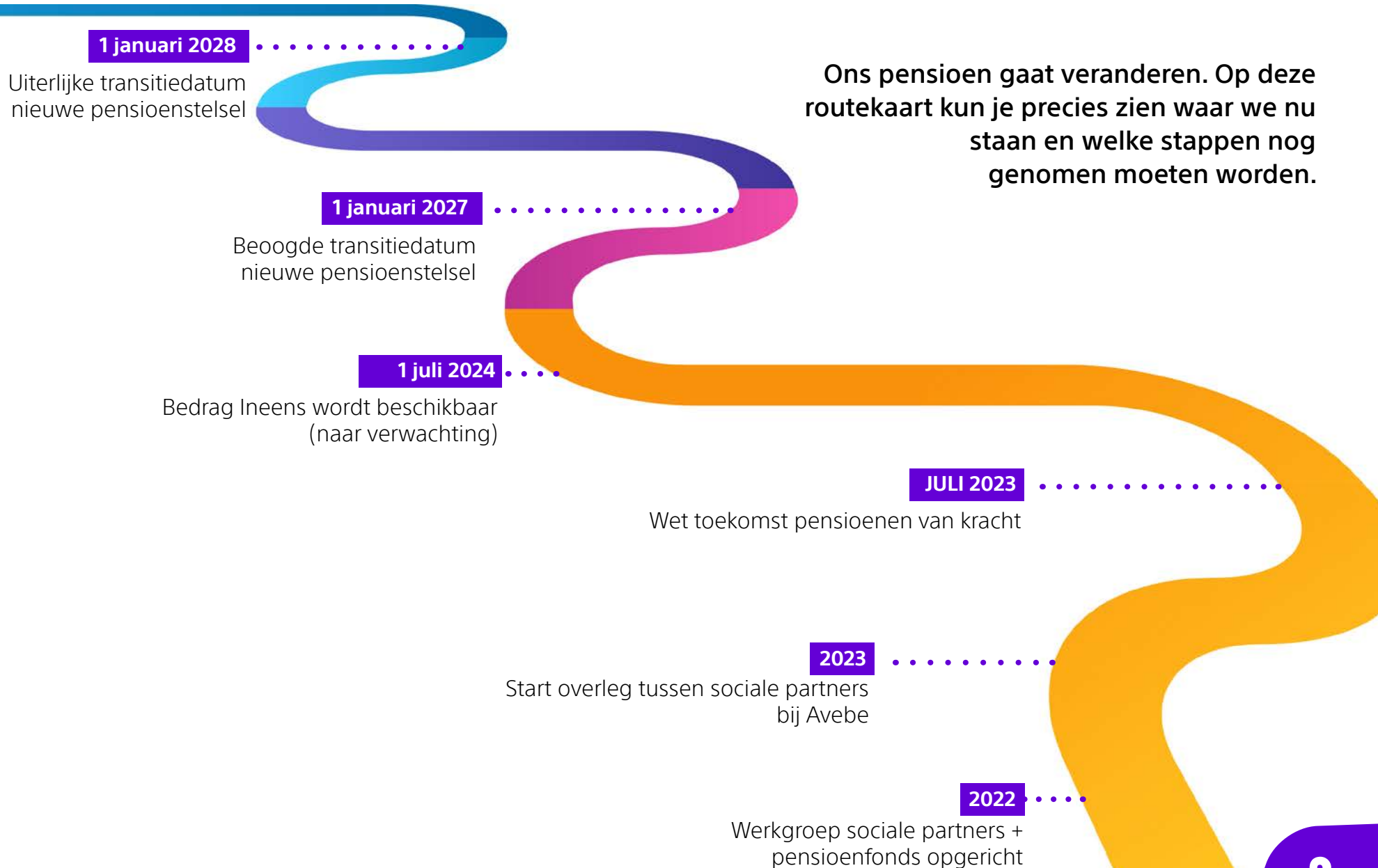
Veel leesplezier,
Bestuur Pensioenfonds Avebe

An illustration of a smartphone with a grey frame and a black camera lens at the bottom. The screen is orange. Surrounding the phone are several speech bubbles and sticky notes. A large white speech bubble at the top left contains the text 'Hoe wil jij onze informatie ontvangen?' in purple. A smaller white speech bubble at the top right contains 'Laat het ons weten!' in green. There are also yellow and orange sticky notes on the phone's screen and around it.

Hoe wil jij onze informatie ontvangen?
Laat het ons weten!

Op weg naar een nieuw pensioen

Ons pensioen gaat veranderen. Op deze routekaart kun je precies zien waar we nu staan en welke stappen nog genomen moeten worden.



Korte berichten

Overlijden Bert Bos



Helaas is op 20 juli 2023 Bert Bos overleden. Bert Bos was een gewaardeerd lid van ons Verantwoordingsorgaan en is daarvoor jarenlang lid geweest van ons pensioenfondsbestuur. Wij zullen zijn kennis, kunde en persoonlijkheid missen. Bert was een bijzondere man met een grote betrokkenheid bij ons Avebe-pensioen. Het bestuur en het Verantwoordingsorgaan wensen zijn vrouw en familie veel sterkte bij het verwerken van dit verlies.

Ons Verantwoordingsorgaan

Het pensioenfonds moet beschikken over een Verantwoordingsorgaan (VO). Het Verantwoordingsorgaan heeft als taak om een oordeel te geven over het handelen van het bestuur en om over een aantal belangrijke zaken te adviseren. Het Verantwoordingsorgaan bij Pensioenfonds Avebe is onlangs veranderd qua samenstelling. Op 1 oktober jl. is mevrouw Suzanne van den Akker benoemd tot nieuw lid van het VO. Zij volgt Jan Spijkerman op die onlangs is afgetreden omdat hij elders is gaan werken. Suzanne is in haar dagelijkse leven Manager customer questionnaires bij Avebe. Het bestuur is Jan Spijkerman dankbaar voor zijn inzet voor het pensioenfonds en wenst Suzanne veel succes in deze rol.

Met het overlijden van Bert Bos is een vacature ontstaan. Het bestuur en VO zoeken daarom naar een geschikt VO lid namens de gepensioneerden. Mocht je interesse hebben, stuur dan een e-mail naar de bestuursadviseur van Pensioenfonds Avebe, WTW, via pensioenfonds-avebe@willistowerswatson.com.

Ben je dit jaar 40?

Meld je dan hier aan voor een persoonlijke pensioencheck. Je hebt namelijk op je 40^e een groot deel van je pensioen opgebouwd. Het is daarom een goed moment om de balans op te maken. Samen met een externe pensioenadviseur bekijk je samen waar je staat en of je op de goede weg bent. Het gesprek is voor jou volledig kosteloos en wordt betaald door Avebe. **Aanmelden dus! Dit doe je via pensioenfonds-avebe@willistowerswatson.com**

40

Korte berichten (2)

Uitstel 'Bedrag ineens'

Ga je binnenkort met pensioen? Dan kun je waarschijnlijk vanaf 1 juli 2024 ineens 10% van je pensioen opnemen.

Deze mogelijkheid zou oorspronkelijk per 1 januari 2023 ingaan maar is al meerdere keren uitgesteld. De medewerkers die vanaf 1 juli 2024 met pensioen kunnen gaan, zullen uitgebreide informatie over deze nieuwe mogelijkheid ontvangen. Als het wederom wordt uitgesteld dan hoor je dat van ons.

Een kort verslag van 2022

Onlangs is ons jaarverslag verschenen. Daarin lees je dat 2022 een relatief rustig jaar was als het gaat om grote pensioenveranderingen. De voorbereidingen op de pensioenveranderingen als gevolg van de Wet toekomst pensioenen (WTP) zijn in 2022 opgestart en we zijn hier sindsdien mee verder gegaan. Het bestuur heeft naast de WTP in 2022 onder andere aandacht besteed aan onderstaande onderwerpen:

- Risicomanagement: er is uitgebreid stil gestaan bij de beheersing van risico's die horen bij de uitvoering van de regeling;
- Vermogensbeheer: er zijn aanpassingen gedaan in het beleggingsbeleid en er is aandacht geweest voor Maatschappelijk Verantwoord Beleggen.
- Selectietraject nieuwe pensioenuitvoerder: eind 2022 is het pensioenfonds een selectietraject gestart naar een nieuwe pensioenuitvoerder vanwege de hoge kosten die de huidige uitvoerder APS in rekening wenst te brengen voor de overgang naar de nieuwe regeling. Daarnaast verloopt de ontwikkeling van het toekomstige administratiesysteem bij APS niet soepel.

Het bestuur heeft inmiddels besloten om de pensioenadministratie onder te brengen bij Visma Idella. Je leest hier meer over op pagina 9.

Heb jij je eigen video al gezien?

Eerder dit jaar heb je van ons een persoonlijk pensioenoverzicht ontvangen. In dat papieren overzicht zie je precies hoeveel je hebt opgebouwd en hoeveel pensioen je kunt verwachten. Niet iedereen leest dat overzicht door. En dat is jammer omdat je dan niet weet wat jouw toekomstige verwachte inkomen is.

Dit jaar hebben we daarom een persoonlijke pensioenvideo gemaakt. In die video zie je jouw eigen pensioengegevens. We maken het zo makkelijker voor jou om inzicht te krijgen in je pensioen.

Natuurlijk zorgen we voor een goede beveiliging van jouw video. Je bekijkt jouw video door de volgende stappen te nemen:

- ➔ Je hebt twee weken geleden een e-mail van pensioenfondsvebe@securedd.nl ontvangen. Open de mail.
- ➔ Klik op de button in de e-mail om naar jouw beveiligde omgeving te gaan;
- ➔ Vul in het volgende scherm je e-mailadres bij Avebe en geboortedatum in;
- ➔ Je komt nu in de beveiligde omgeving waar een PDF staat die je kunt openen;
- ➔ In die PDF staat een link naar jouw video;
- ➔ Klik op de link en open jouw eigen video.

We hopen dat je er iets aan hebt! Het is nooit te laat om je te verdiepen in pensioen en wij helpen je daar graag bij.

Zoek in je inbox op de e-mail van pensioenfondsvebe@securedd.nl



Help onze communicatie verbeteren!

**KLIK
HIER!**

**Naar de
survey**

We krijgen een nieuwe pensioenregeling. We zullen je daarom de komende jaren vaker informeren over je pensioen. **Laat ons weten hoe je onze informatie wilt ontvangen!**

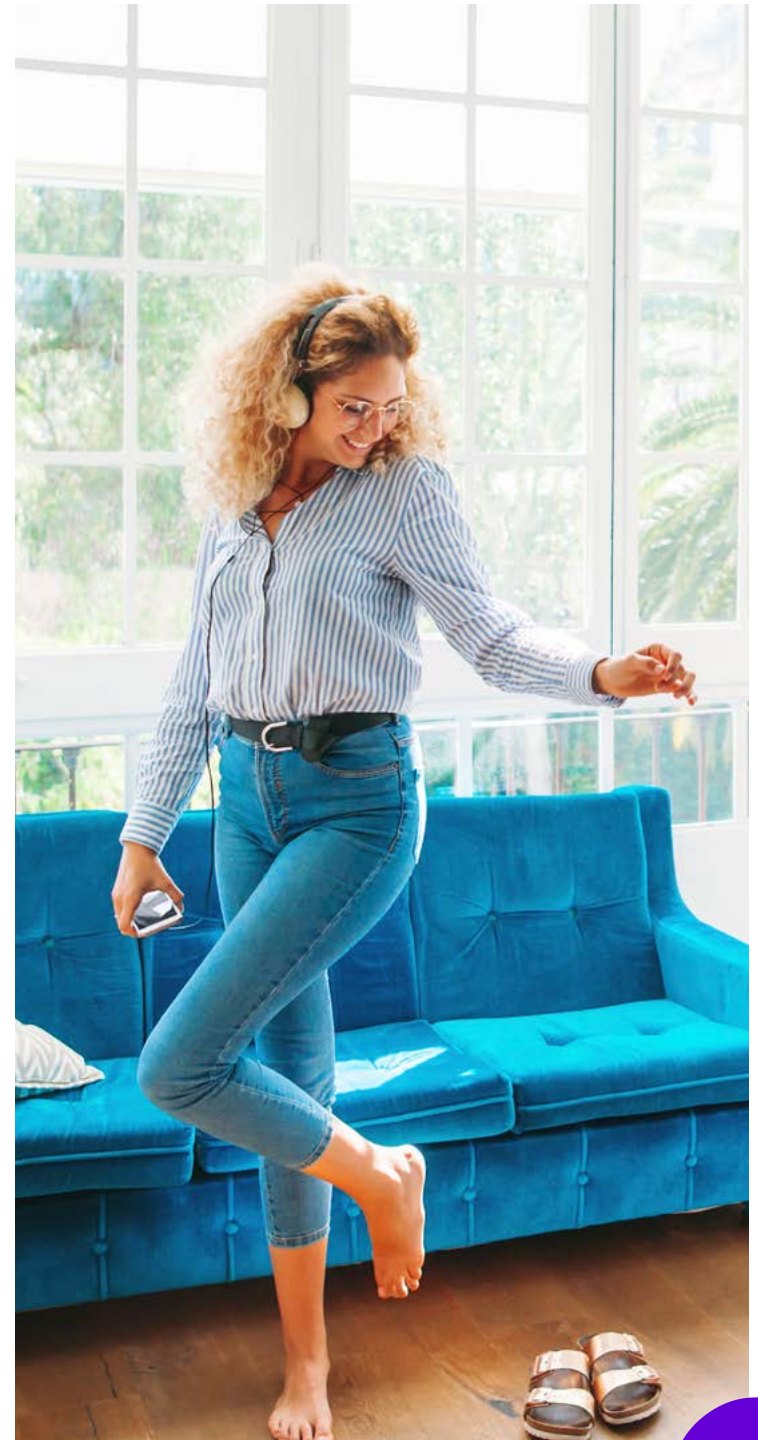
Resultaten onderzoek

Tussen 8 en 29 mei 2023 heb je de mogelijkheid gehad om deel te nemen aan het onderzoek over risico's in je pensioen. Er hebben 518 mensen deelgenomen. Dit is 13% van de totale populatie die was uitgenodigd.

Uit dit onderzoek blijkt dat naarmate de meeste mensen ouder worden, er steeds minder risico moet worden genomen met het pensioen. De respondenten tussen 18 en 44 jaar springen in het oog als het gaat om hun voorkeuren voor een meer risicovolle beleggingsstrategie. Jongeren willen dus meer risico's nemen ten opzichte van ouderen. Deelnemers zien het liefst dat Pensioenfonds Avebe streeft naar een stabiel pensioen met een gegarandeerde jaarlijkse indexatie en niet naar een zo hoog mogelijk pensioen dat afhankelijk is van beleggingsresultaten.

Er is ook gevraagd naar de meningen van de respondenten als het gaat om maatschappelijk verantwoord beleggen (MVB). MVB wordt met name gezien als het uitsluiten van het slechte. Deelnemers hebben vooral moeite met bedrijven die werken met kinderarbeid en bedrijven uit landen die mensenrechten schenden. Het pensioenfonds zou niet moeten beleggen in de tabaks-, palmolie- en kansspelindustrie (en dit doet het fonds nu ook al niet). Men staat positief tegenover de verduurzaming van de portefeuille van het pensioenfonds.

Op basis van de resultaten van het onderzoek, kan het bestuur het beleggingsbeleid verder laten aansluiten op de voorkeuren van de deelnemers. Het bestuur wil alle deelnemers die hebben deelgenomen aan het onderzoek bedanken.





Een nieuwe uitvoerder

Onze pensioenregeling wordt op dit moment geadmistreerd door Achmea Pensioenservices (APS). Per 1 januari 2024 zullen we overstappen naar een nieuwe pensioenuitvoerder, Visma Idella.

Visma Idella is een snelgroeiende en moderne pensioen-uitvoerder die onze pensioenregeling op een eigentijdse en kostenefficiënte manier kan uitvoeren. Visma Idella is per 1 januari 2024 het aanspreekpunt voor alle deelnemers met pensioenvragen. Als gevolg van deze overstap zullen de contactgegevens van de helpdesk veranderen. Daarnaast zal de pensioenplanner vanwege de overgang van APS naar Visma Idella vanaf 1 december een aantal maanden tijdelijk niet meer beschikbaar zijn. Als je de pensioenplanner wilt gebruiken dan adviseren we je om dit voor 1 december 2023 te doen. De deelnemers die eind 2023 en begin 2024 met pensioen gaan, zullen we aanvullend begeleiden bij het begrijpen van hun pensioen en pensioenkeuzes. Zodra er meer te delen is dan hoor je dat van ons.

Inzicht in je pensioen?

Gebruik de Pensioenplanner

Vanaf 1 december 2023 zal de Pensioenplanner een aantal maanden niet beschikbaar zijn. Wil je eigen berekeningen maken, zorg er dan voor dat je voor 1 december 2023 jouw eigen gegevens hebt bekeken en opgeslagen.



3 vragen en antwoorden

1

Wat betekent de nieuwe pensioenwet voor mij?

Het is de doelstelling van de overheid om het pensioen persoonlijker en begrijpelijker te maken. Het nieuwe stelsel beweegt straks mee met de economie. Je pensioen gaat eerder omhoog als het goed gaat met de economie, maar ook eerder omlaag als het slechter gaat. Ook voorziet de regeling in een uniform nabestaandenpensioen voor je eventuele partner.



2

Voor wie heeft de nieuwe wet allemaal gevolgen?

Het nieuwe pensioenstelsel gaat straks voor iedereen gelden die valt onder een Nederlandse pensioenregeling: het is namelijk een nationale systeemwijziging. Op grond van de nieuwe wet moeten alle bedrijven in Nederland hun pensioenregelingen aanpassen. Dat heeft gevolgen voor iedereen die nu deelnemer is in een pensioenregeling. Dat zijn alle medewerkers, maar ook degenen die al met pensioen zijn of oud-collega's die nog niet met pensioen zijn (de zogenaamde slapers).

3

Hoe werkt een persoonlijke pensioenpot?

Zolang je werkt, wordt er elke maand een premie ingelegd in jouw 'persoonlijke pensioenpot'. Naarmate je langer werkt, zul je dus ook meer premie inleggen. Deze premies worden vervolgens (collectief) belegd door het pensioenfonds. Het totaal van alle betaalde premies en de daarop gemaakte rendementen vormen uiteindelijk het pensioenkapitaal. Van het pensioenkapitaal wordt vervolgens een levenslang pensioen aangekocht, eventueel in combinatie met een nabestaandenpensioen. Hoe hoger je kapitaal, hoe hoger jouw maandelijkse pensioen zal zijn.

Weet waar je moet zijn!

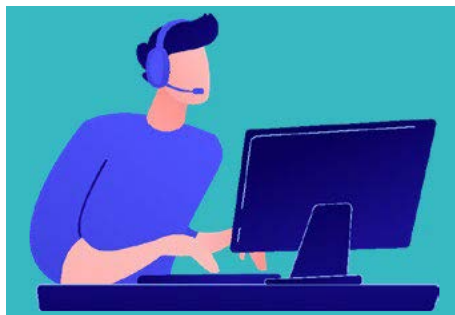
Als je vragen over pensioen hebt dan kun je op meerdere plekken terecht.



De Pensioenplanner

De plek waar je je eigen situatie kunt bekijken en doorrekenen.

Lief op: de planner is tot 1 december 2023 beschikbaar.



Pensioenhulpdesk bij Achmea Pensioenservices

Als je vragen hebt over jouw (opgebouwde) pensioen.

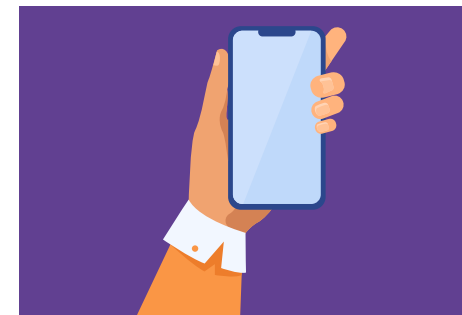
✉ pensioenfondsvebe@achmea.nl

☎ 013 - 462 93 00



HR Services van de werkgever

Bij algemene vragen over de pensioenregeling of als er iets verandert in je situatie en je wilt weten wat het effect op je pensioen is.



Mijnpensioenoverzicht.nl

Voor een overzicht van je opgebouwde pensioenen.

Pensioenfonds Avebe

