

# PENSIOENNIEUWS

Pensioenfonds Avebe



# Kort & Bondig



Onlangs is het opbouwpercentage voor 2020 vastgesteld. Voor 2020 is het opbouwpercentage maximaal 1,738%. Dit is gelijk aan het fiscale maximale opbouwpercentage.

De opgebouwde pensioenen van de huidige medewerkers van Avebe worden verhoogd met 3%.

Je kunt nu nog gemakkelijker inloggen op de Pensioenplanner. Het enige wat je daarvoor moet doen is een account aanmaken. Dat doe je door gebruik te maken van je deelnemersnummer.

# Een goede pensioenplanning

Inmiddels is iedere nieuwe auto uitgerust met een navigatiesysteem dat de 'verwachte' aankomsttijd berekent. Het is een 'verwachte' tijd omdat er onderweg van alles kan gebeuren waardoor je juist eerder of juist later op de plaats van bestemming aankomt. Op het pensioenoverzicht dat u ieder jaar van ons ontvangt, ziet u ook een 'verwacht' pensioen staan. Maar tijdens uw leven kunnen zich allerlei gebeurtenissen voordoen die invloed hebben op uw pensioen. Zowel in positieve als negatieve zin. Sinds afgelopen najaar kunt u op [www.mijnpensioenoverzicht.nl](http://www.mijnpensioenoverzicht.nl) niet alleen zien hoe hoog uw 'verwachte' pensioen is, maar ook hoe het pensioen eruit kan zien als het economisch mee- of tegenzit. Het is goed om deze site eens te bezoeken om te zien hoe uw (verwachte) pensioen eruitziet. Dit jaar zullen we deze zogenaamde 'scenario's' ook opnemen op uw pensioenoverzicht.

Het is u wellicht bekend dat er vorig jaar tussen de sociale partners een Pensioenakkoord is gesloten. Dit jaar zal er meer bekend worden over de uitwerking hiervan. Vanuit het bestuur volgen we de ontwikkelingen op de voet en wij zullen u blijven informeren over de mogelijke impact op uw pensioen. Dat doen wij onder andere via deze nieuwsbrief en de website waar u meer (actuele) informatie kunt vinden.

Veel leesplezier,  
Bestuur Pensioenfonds Avebe



## Korte mededelingen - Extra partnerpensioen

Als je in dienst bent bij Avebe dan kun je je via Avebe aanvullend verzekeren voor extra partnerpensioen. We noemen dit het nabestaandenoverbruggingspensioen. Het nabestaandenoverbruggingspensioen zorgt voor een inkomen tot het moment dat je partner een AOW-uitkering ontvangt.

De premie voor deze verzekering betaal je zelf via je salaris. De premies per 1 januari 2020 zie je hieronder.

Leeftijd	Premie per maand (bruto)
25 - 35 jaar	€ 22,44
35 - 45 jaar	€ 32,97
45 - 55 jaar	€ 53,49
55 - 67 jaar	€ 62,99

Wil je hier meer over weten? Klik dan [hier](#).

Een terugblik op 2019

# “Het bestuur kijkt tevreden terug op 2019”

“Ondanks de schommelingen op de financiële markten in met name de zomermaanden, is onze actuele dekkinggraad ten opzichte van het begin van 2019 vrij stabiel gebleven. Onze beleidsdekkinggraad, de gemiddelde dekkinggraad over de afgelopen 12 maanden, is in 2019 wel wat gedaald. Kijkende naar de BV Nederland presteert Pensioenfonds Avebe goed. Al met al is onze financiële positie eind 2019 voldoende. Wij hebben daardoor de pensioenen van al onze deelnemers per 1 januari 2020 kunnen verhogen met een toeslag”, zegt Erik Elderman, voorzitter van het bestuur van het pensioenfonds.

## Een terugblik

Het bestuur kijkt tevreden terug op het pensioenjaar 2019. “Het afgelopen jaar stond niet zozeer in het teken van grote pensioenveranderingen. Toch zijn we druk geweest met het doorvoeren van allerlei aanpassingen zodat onze pensioenuitvoering aan de laatste wettelijke voorschriften voldoet. Daarnaast heeft het

bestuur zich ook in 2019 ingezet om onze deelnemers een beter inzicht te geven in hun pensioen, nu en later. Bovendien is er afgelopen mei een nieuwe CAO gesloten tussen de sociale partners bij Avebe waarin ook nieuwe afspraken zijn gemaakt over pensioen.”



## Wie is Erik Elderman?

Erik (37) is geboren en getogen in Noord-Groningen. Hij woont in Haren met zijn vrouw en twee jonge kinderen. Voordat Erik startte bij Avebe was hij accountant bij PwC. Vanuit die rol kende hij Avebe al 10 jaar. Erik is ruim 2,5 jaar geleden gestart bij Avebe en vervult sinds 1 januari jl. de rol van Finance Director Group.

Hij is sinds 1 juli 2018 voorzitter van Pensioenfonds Avebe.



### Toeslag op pensioen

Het pensioenfonds probeert de pensioenen ieder jaar te verhogen zodat het pensioen meestijgt met de stijging van de lonen of prijzen. Vanaf een beleidsdekkingsgraad van ongeveer 125% kunnen de pensioenen volledig worden verhoogd. De beleidsdekkingsgraad bedroeg eind 2019 118,2%. Verderop in deze nieuwsbrief lees je meer hierover.

### CAO-afspraken

Alle salarissen bij Avebe bij elkaar vormen de 'loonsom'. Avebe betaalt maximaal 23,2% van die loonsom als pensioenpremie. Dat is nu zo afgesproken. Voorheen was dit 25,7%. Dit verschil van 2,5% krijgen de medewerkers erbij als loonsverhoging. Als deze nieuwe premie te weinig is om de pensioenopbouw van de medewerkers van te betalen, dan wordt er een extra premie betaald door zowel Avebe als door de medewerkers. Dit is maximaal 2,5% van de loonsom en wordt evenredig verdeeld (50/50). Als ook deze extra premie te weinig is dan wordt het opbouwpercentage verlaagd. Het is dan niet zo dat de pensioenuitkeringen verlaagd worden.

### Ons beleggingsbeleid

Erik: "Om iedereen een zo goed mogelijk pensioen te kunnen geven, moeten we ons vermogen beleggen. Een deel van onze beleggingsportefeuille is verzekerd bij Aegon. Dit betekent dat we over dat deel zo goed als geen risico lopen.

In de beleggingsportefeuille die we zelf in beheer hebben, nemen we meer risico's om een hoger rendement te halen. Als de rente sterk daalt dan kan het, ondanks mooie beleggingsresultaten, voorkomen dat onze dekkingsgraad lager wordt. Dat hebben we in 2019 gezien. In 2019 was het rendement op ons vermogen in eigen beheer ruim 23%, maar nam de beleidsdekkingsgraad door de verder gedaalde rente toch licht af. De risico's die we nemen zijn overigens verantwoord.

Verder zullen we dit jaar onderzoek doen naar de risicohouding van onze deelnemers. We toetsen hiermee of ons beleid voor de beleggingen die we in eigen beheer hebben, aansluit op de risicohouding van onze deelnemers."

### Pensioen in 2020

Erik: "In 2020 zal het Pensioenakkoord verder worden uitgewerkt. Er zal duidelijk worden hoe we in de toekomst pensioen moeten gaan opbouwen. Hopelijk wordt het ook snel duidelijk hoe de AOW en de pensioenrichtleeftijd rekening gaan houden met het feit dat we nu toch wat minder snel ouder worden. We maken ons dus op voor drukke jaren op pensioengebied.

Daarnaast wil het kabinet meer duidelijkheid geven over de verruimde en nieuwe keuzemogelijkheden rondom pensioen. Minister Koolmees is namelijk van plan om nieuwe mogelijkheden te verkennen zodat deelnemers hun pensioen nog beter kunnen laten aansluiten op hun persoonlijke situatie. Het bestuur volgt de ontwikkelingen op de voet."

### Wist je dat?

Je iedere maand op onze website de laatste dekkingsgraad kunt vinden?



# Met pensioen gaan. Hoe zit dat?

In het Pensioenakkoord is afgesproken dat de AOW-leeftijd minder snel stijgt. Je Avebe-pensioen wordt standaard uitgekeerd vanaf het moment dat je AOW ontvangt. Hoe zit dit precies?

## Met pensioen gaan

Vanaf 10 jaar voordat je AOW-uitkering ingaat kun je bij Avebe met pensioen gaan. De standaard pensioenleeftijd is je AOW-leeftijd. En die is weer afhankelijk van je geboortedatum. Je kunt [hier](#) je verwachte AOW-leeftijd berekenen.

Als je eerder met pensioen wilt gaan dan moet je dat bespreken met je manager en met HR. Als je bij ons ook pensioen hebt opgebouwd met een standaard pensioenleeftijd van 65 jaar dan wordt dat niet automatisch uitgekeerd op je 65ste. Dit pensioen wordt opgeteld bij het pensioen dat je nu opbouwt met een pensioenleeftijd van 67 jaar.

## De AOW-leeftijd gaat minder snel omhoog

Tot 2021 blijft de AOW-leeftijd staan op 66 jaar en 4 maanden. Daarna gaat de AOW-leeftijd in een paar stappen omhoog:

- In 2022 is de AOW-leeftijd 66 jaar en 7 maanden.
- In 2023 is de AOW-leeftijd 66 jaar en 10 maanden.
- In 2024 en 2025 is de AOW-leeftijd 67 jaar.

Na 2025 gaat de verhoging van de AOW-leeftijd door, maar minder snel dan nu het geval is. De Tweede en Eerste Kamer zijn akkoord met de AOW-leeftijden tot en met 2025. Die liggen nu definitief vast. Het wetsvoorstel over de verhoging van de AOW-leeftijd vanaf 2025 moet nog worden aangenomen.

## Pensioenplanner. Heb jij als eens ingelogd?

Wil je aan de slag gaan met je pensioen? Of wil je alleen weten hoeveel je nu hebt opgebouwd? Gebruik dan onze pensioenplanner.

Om onze pensioenplanner te gebruiken moet je inloggen met jouw inloggegevens. Het enige wat je daarvoor moet doen is eenmalig een nieuw account aanmaken of inloggen met jouw gegevens als je al een account hebt. Je kunt precies zien hoeveel je hebt opgebouwd. En je kunt verschillende keuzemogelijkheden doorrekenen. Zo krijg je een goed inzicht in je Avebe pensioen.

De pensioenplanner rekent met je huidige gegevens, de huidige pensioenregeling, de huidige belastingtarieven en AOW-bedragen. De planner houdt geen rekening met toekomstige wijzigingen en ook niet met toekomstige indexaties of – in een zeer onwaarschijnlijk geval – pensioenverlagingen. De bedragen in de planner zijn daarom ook nooit definitief.

Je vindt de pensioenplanner [hier](#).



# Opbouwpercentage en toeslag bekend

In de nieuwe CAO zijn nieuwe afspraken gemaakt over pensioen. Op basis van de gemaakte afspraken is het opbouwpercentage voor 2020 vastgesteld op 1,738%. Ook heeft het bestuur vastgesteld of de pensioenen kunnen worden verhoogd. Je ziet hiernaast met welke percentages de pensioenen worden verhoogd.

## Verhoging pensioen

Om jouw pensioen te beschermen tegen inflatie, proberen we de pensioenen jaarlijks te verhogen met een toeslag (indexatie). Voor de meeste deelnemers geldt dat de hoogte van de indexatie afhankelijk is van de beleidsdekkingsgraad. We maken voor de toeslagbepaling onderscheid tussen een toeslag voor de huidige medewerkers en voor de medewerkers die in het verleden pensioen bij ons hebben opgebouwd.

Voor de oud-medewerkers (groepen 1 - 3) gebruiken we de prijsinflatie als maatstaf. De prijsinflatie was vorig jaar gelijk aan 2,3%. Voor groep 1 en 2 geldt een onvoorwaardelijke toeslag.

Voor de huidige medewerkers (groep 4) die pensioen opbouwen bij het pensioenfonds proberen we het pensioen te verhogen op basis van de loonontwikkeling bij Avebe. Deze was vorig jaar 4%. De toeslag voor groep 4 bedraagt op basis van de financiële positie van het pensioenfonds 3%.

## De toeslag per groep

### Groep 1:

Met pensioen of ontslag voor 1 april 1996: 2,3%

### Groep 2:

Met pensioen of ontslag vanaf 1 april 1996 tot 9 december 1999: 1,6%

### Groep 3:

Met pensioen of ontslag vanaf 9 december 1999: 1,7%

### Groep 4:

Huidige medewerkers: 3,0%

# Wat vind jij?

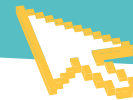
Laat ons weten  
wat je van  
onze informatie  
vindt!

Het Pensioenfonds is benieuwd naar wat jij vindt van onze informatie. We vragen je daarom om jouw mening te geven over de informatie die je van ons ontvangt. Op basis van dit onderzoek kunnen we onze informatie verbeteren.

## Doe je ook mee?

Aan het vorige onderzoek dat in de nieuwsbrief van oktober 2019 stond, hebben 25 deelnemers meegedaan. Zij waarden onze communicatie met een 8 gemiddeld. Wat vind jij? Laat het ons weten!

Doe mee aan het  
onderzoek!



## Meld je aan!

In 2020 organiseren we een deelnemerspanel waarin we graag met medewerkers en gepensioneerden in gesprek gaan over onze communicatie.

Het gesprek duurt circa 3 uur en vindt plaats op het hoofdkantoor in Veendam. Heb je interesse om hieraan mee te werken? Laat het ons dan weten en meld je aan via [pensioenfonds@achmea.nl](mailto:pensioenfonds@achmea.nl).



# Pensioenfonds Avebe zoekt nieuwe leden!

Kom jij het pensioenfonds versterken? Pensioenfonds Avebe is het pensioenfonds van Avebe en voert de pensioenregeling uit voor meer dan 4.000 (oud) deelnemers. Het bestuur is op zoek naar (oud) medewerkers die lid willen worden van het bestuur, de Beleggingsadviescommissie of het Verantwoordingsorgaan.

## *Wat doen we?*

De bestuursleden in het bestuur zetten zich in voor een goede pensioenuitvoering van het pensioen voor medewerkers, gepensioneerden en oud-medewerkers die hun pensioen bij ons pensioenfonds hebben laten staan. Het bestuur bestaat op dit moment uit 4 personen. De Beleggingsadviescommissie bestaat uit 3 personen die gezamenlijk het bestuur adviseren over het te volgen beleggingsbeleid. Het Verantwoordingsorgaan geeft een oordeel over het handelen van het bestuur en de uitvoering van het beleid en bestaat uit 3 personen.

## *Wie zoeken we?*

We zijn op zoek naar mensen die belangstelling hebben om in een van deze organen zitting te nemen. Dat zijn mensen die algemene kennis hebben over pensioen en het interessant en leuk vinden om hier meer over te leren.

## *Wat verwachten we?*

In de pensioenwereld gebeurt veel. Je zult daarom veel leren over maatschappelijke ontwikkelingen rondom pensioen. En ook over hoe dit het pensioen bij Avebe kan raken. We realiseren ons dat het veel van je kan vragen om het onderwerp pensioen 'eigen te maken'. Maar daar staat een heel interessante en uitdagende functie tegenover die volop kansen biedt voor je persoonlijke ontwikkeling.

We verwachten van jou dat je:

- handelt volgens wet- en regelgeving, de statuten & reglementen en maatschappelijke normen;
- werkt aan je geschiktheid;
- je houdt aan de gedragscode;
- over voldoende tijd beschikt voor de functie;
- beschikt over een redelijk cijfermatig inzicht.

Voor de verschillende functies bestaan specifieke eisen. We vertellen je daar graag tijdens een persoonlijk gesprek meer over.



Interesse? Neem dan contact op met Erik Elderman.  
(erik.elderman@avebe.com)

## *Werken aan je kennis & vaardigheden*

Het is belangrijk dat je geschikt bent én blijft voor de functie. Dit betekent dat je ervoor moet zorgen dat je kennis up-to-date is en blijft. Het gaat dan niet alleen om kennis van pensioen en de pensioenregeling van Avebe. Het gaat ook om kennis over het besturen van een pensioenfonds, de communicatie en financiële zaken. Uiteraard krijg je de ruimte om je alles rondom onze pensioenregeling en het besturen dan wel toezicht houden eigen te maken. Vanzelfsprekend ondersteunen we je hierbij door cursussen en trainingen etc.

## *Diversiteit*

Pensioenfonds Avebe hecht veel waarde aan diversiteit. Diversiteit zorgt ervoor dat we vanuit verschillende perspectieven een grondige en evenwichtige afweging maken. De geschiktheidseisen voor de functie geven altijd de doorslag. Wel nodigen wij nadrukkelijk vrouwen uit om te reageren.

# Aan de slag met onze Pensioenplanner

## Mijnpensioenoverzicht.nl

Wil je weten hoeveel pensioen je in totaal hebt opgebouwd? Gebruik dan [www.mijnpensioenoverzicht.nl](http://www.mijnpensioenoverzicht.nl). Heb je vragen over jouw pensioen bij Avebe? Neem dan contact op met Achmea Pensioenservices.

Wil je jouw pensioen alvast gaan plannen? Of wil je alleen weten wat je bij ons hebt opgebouwd? Gebruik dan onze pensioenplanner.

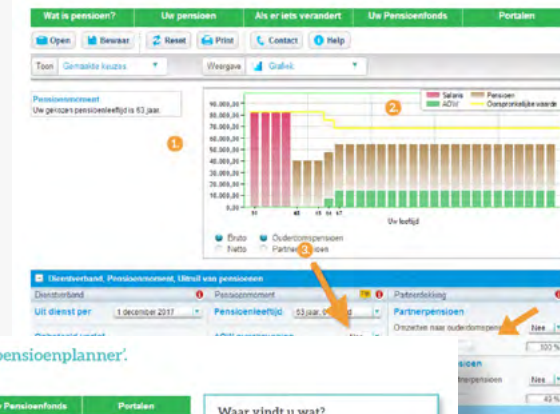
### Inzicht in je pensioen

Als je al een account voor de pensioenplanner hebt dan kun je met die persoonlijke inloggegevens inloggen. Als je nog geen account hebt dan moet je eenmalig een nieuw account aanmaken. Je kunt vervolgens zien hoeveel je bij ons hebt opgebouwd. En je kunt heel handig verschillende opties doorrekenen. Zo krijg je een goed inzicht in je pensioen.

Bekijk hier de handleiding voor de Pensioenplanner



### Uitkomst na vervroegde ingang op 63 jaar.



#### Waar vindt u wat?

1. Uw gemaakte keuzes.
2. Grafische weergave van de gemaakte keuzes.
3. Bij drie ziet u of de grafische weergave betrekking heeft op het ouderdompensioen of het partnerpensioen. Verder ziet u of het bruto dan wel netto bedragen betreft.
4. In het blok 'Dienstverband, Pensioenmoment, Utruil van pensioenen' kunt u eventueel kiezen voor een AOW overbrugging.

### U klikt in het deelnemersportaal op 'Naar de pensioenplanner'.



#### Waar vindt u wat?

1. Hoofdmenu.
2. Keuzemenu: pensioengegevens of gemaakte keuzes.
3. Weergave: grafisch of cijfermatig.
4. Pensioengegevens en/of de in de planner gemaakte keuzes.
5. Grafisch en/of cijfermatig overzicht.
6. Bruto/netto en ouderdompensioen en partnerpensioen.
7. In dit menu item ziet u de verschillende blokken met de flexibiliseringsmogelijkheden. Ieder blok kan verder opengeklapt worden.

Je kunt allerlei berekeningen maken met je pensioen. Zo weet je goed waar je aan toe bent.

# Vraag & Antwoord

We hebben wekelijks contact met onze deelnemers en gepensioneerden. We merken vaak dat mensen zich zorgen maken over hun pensioen. Die zorgen zijn begrijpelijk, maar lang niet altijd terecht. We beantwoorden drie vragen die we geregeld krijgen van onze deelnemers.



## Ben ik verplicht om de partner met wie ik samenwoon aan te melden?

Als je wilt dat je partner is verzekerd voor het partnerpensioen dan is het wel belangrijk dat je je partner aanmeldt. Je moet aan bepaalde voorwaarden voldoen.

Dit zijn die voorwaarden:

- Je hebt je partner bij het pensioenfonds aangemeld;
- Je hebt hierbij een door een notaris ondertekende samenlevingsovereenkomst bij het pensioenfonds ingeleverd;
- Je voert op dit moment - en al minimaal zes maanden - een gezamenlijke huishouding, en woont dus beiden op het zelfde adres.

## Heeft mijn ex-partner, met wie ik samenwoonde, recht op het partnerpensioen?

Ja, je ex-partner heeft recht op het opgebouwde partnerpensioen. Ook heeft je ex-partner recht op 50% van het opgebouwde ouderdompensioen. Je kunt ook andere afspraken maken. Je moet in ieder geval altijd de ontbinding van de samenlevingsovereenkomst doorgeven aan het pensioenfonds. Wij maken de verdeling vervolgens in orde. Geef daarom een scheiding altijd aan ons door.

## Ik heb ook pensioen opgebouwd met leeftijd 65. Gaat dat pensioen automatisch in?

Nee, de standaard pensioenleeftijd is je AOW-leeftijd. Een aantal maanden voor je pensioendatum ontvang je van ons een informatiepakket. Daarin lees je meer over je verwachte pensioenuitkering en de keuzes die je hebt rondom je pensioen. Als je later dan je 65ste met pensioen gaat dan is dat pensioen opgeteld bij het pensioen met een pensioenleeftijd van 67 jaar.

## Contact

Heb je vragen over pensioen? Neem dan contact op met de pensioenhelpdesk.

### **De pensioenhelpdesk van Pensioenfonds Avebe**

De helpdesk is op werkdagen bereikbaar van 8.30 tot 17.00 uur op telefoonnummer **013 - 462 93 00**.

Je kunt ook een e-mail sturen naar [pensioenfondsavebe@achmea.nl](mailto:pensioenfondsavebe@achmea.nl).

Je kunt ook een brief sturen aan:

Helpdesk Pensioenfonds Avebe  
p/a Achmea Pensioenservices  
Postbus 90170  
5000 LM Tilburg

## Colofon

Redactie: Stichting Pensioenfonds Avebe

Om de teksten prettig leesbaar te houden, is een aantal zaken vereenvoudigd. U kunt daarom geen rechten ontlenen aan deze uitgave.